

てのひら通信



第 15 号 平成 29 年 1 0 月 吉 日

発行 特定非営利活動法人てのひら
視覚障害者就労継続支援施設 陸
【就労継続支援 (B 型) 事業】
〒440-0837
愛知県豊橋市三ノ輪町字本興寺 51-25
TEL0532-62-2523 FAX0532-74-2523
E-mail tenohira2010@dream.so-net.jp
ホームページ <http://tenohira2010.jimdo.com>

Tenohira in LittleWorld



平成 29 年 6 月 11 日 (日) てのひらの日帰り旅行で『野外民族博物館リトルワールド』へ行ってきました!

当日、雨が心配されましたが、園内を散策するには十分の天候でした。旅行前よりパンフレットを見ながら「どこへ行こうか…。何を食べようか?」

それぞれ事前に計画を立てていたのので、時間いっぱいリトルワールドを堪能できました。



お知らせ

NPO 法人てのひらでは今年も「視覚障がい者歩行訓練事業」を行っています。ご希望される方がございましたら、NPO 法人てのひらまでご連絡ください

『第6回 てのひら祭り』

場所: 東三ノ輪町集会所

ボランティアさん募集中!

日時: 平成 29 年 11 月 12 日 (日) AM11 時 ~ PM2 時

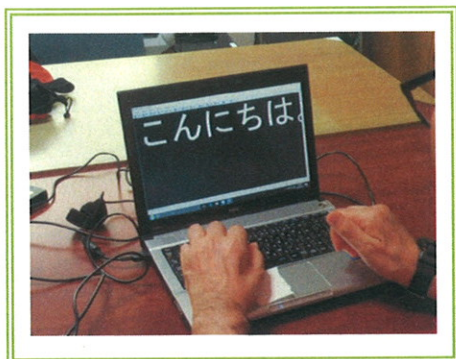
祭



パソコン教室

視覚障がい者による視覚障がい者のためのパソコン教室！

- ・まったくの初心者でも大丈夫！
- ・パソコン選びからソフトの使い方を練習します。
- ・パソコンはWindowsのノートパソコンを使用し、ソフトは音声ソフトを使います。
- ・メール・ホームページなども専用ソフトを入れ、マウスを使用せずキーボードで操作できるように練習します。



← 弱視の方のためには、パソコン画面の文字の大きさや色を自由に変えることができます。

福祉体験学習

視覚障がい者就労支援事業所『陸』には毎年、中学生の生徒さんが福祉体験学習や職業体験に来てくださいます。

利用者さんと一緒にお仕

事のお手伝いもしていただきますが、お天気の良い時には外に出て、視覚障がい者と歩く『歩行体験』を経験していただきます。



介助者の肘のあたりを(肩の場合もあり)もって出発！

す。

利用者さんと一対一で歩行開始！

初めてのことなので中学生のみなさんの顔には緊張感がみなぎりま

公道を歩いて近くの公園まで足を延ばします。途中、車も通ります。交差点もあります。道が悪く段差もあります。それらを声に出して的確に伝えることの難しさ…。こうした経験が、これからの社会で福祉を理解する大きな経験となります。



階段の前ではいったん止まり、階段を上ることを伝えます。



さあ、斜面です。

「ちょっと急な傾斜を上がっていきます。」平坦な場所でないことを伝えます。周りの景色の細かい説明も大切です。

平成 29 年 2 月～平成 29 年 7 月までの活動をお知らせします！

2/7 朝日グリーンサービス(株) ジョブカレッジ講義：大石&利用者

2/9～13 アピタスマイルバザー 出店

2/21 誕生会「びっくりドンキー」

2/22 誕生会「やまに会館」

2/24 梅見 向山公園

3/13 誕生会「和食の鈴喜」

3/14 誕生会「とんかつの武蔵」

3/31 お花見 向山公園 ※雨天のため中止

4/17 誕生会「ポカラ佐藤店」

4/18 誕生会「とろろ庵」

5/16 誕生会「キッチンフライパン」

5/17 誕生会「とんかつの武蔵」

6/11 日帰り旅行：犬山「野外民族博物館リトルワールド」

6/14 愛知大学地域政策科 講義：大石&利用者

6/19 誕生会「ネアポリス」

6/23 誕生会「そばとろ屋」

7/11 『イオン幸せの黄色いレシートキャンペーン』参加 イオン豊橋南店にて

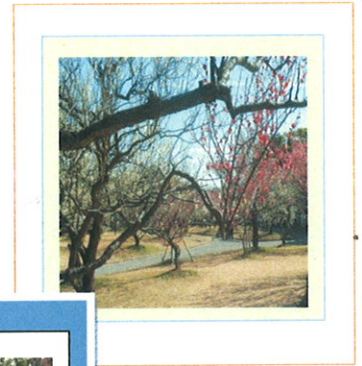
7/17 誕生会「モスバーガー」

7/18 誕生会「和食の鈴喜」

7/19 消防用設備査察

7/20 カラオケ「シダックス」

7/31 『24 時間テレビ 愛は地球を救う』募金活動
マックスパリュ橋良店にて



カラオケ《シダックス》にて 



※イオン黄色いレシートキャンペーン：

毎月 11 日、イオン豊橋南店で午後から 30 分間店内に立ち、呼びかけをします。

黄色いレシートを『てのひら』の箱に入れていただきますと、合計の 1%がてのひらへの寄付になります。みなさまのご協力をお願いいたします。

※カラオケ教室：第 2・第 4 木曜日は東脇の太田先生の教室で練習しています。

※パソコン教室：第 1・第 3 金曜日は視覚障がい者の利用者さんによる音声パソコン教室を開催しています。

パソコンテクニックを習得することにより、あらゆる分野の知識が広がります。

※折紙教室：豊橋身体障害者（児）福祉団体連合会 折紙クラブ「花菖蒲」の中神先生を講師にお招きし、ご指導していただいています。季節にあわせた作品ができあがっています。

※朗読・ハーモニカ・オカリナ：

戸田さんの朗読・寺部さんのハーモニカと山中さんのオカリナの演奏。

言葉と音色が心に染み入ります。

※誕生会：誕生月の方のお好みの場所で食事会を開催します。自由参加です。

※この他に、昴・笑い太鼓・なごみ・来夢・有機野菜グループ等の方々が訪問販売に来てくださいます。【敬称略】

ご協力をよろしくお願い申し上げます。

平成 29 年 2 月 1 日から平成 29 年 7 月 31 日まで

上記期間中、ボランティア活動や物品寄付、てのひら賛助会（正会員費・賛助会費）・寄付金の入金等でご支援をいただきました。ご協力ありがとうございました。

浅井匡子 浅井よしたか 渥美祥子 新井美千代 石川ひとみ 石黒清澄 佐々木啓子 金成典子
犬塚順勝 猪又洋一 今村貞子 上野明枝 上野良子 大久保富貴子 おおたけりえ 大谷慎一郎
太田尚代 大林博美 奥平宗寛 小澤のり子 小澤洋子 小田里子 鬼塚孝子 小野晴美 梶浦勢
津子 柏熊光代 片山映子 片山高秀 加藤早苗 金子隆 金子芳美 河合まち子 切山末子 楠
浩幸 熊谷美恵子 桑名成之 光部博久 小林麻美 小松君子 斎藤昭 斎藤尚 斎藤和夫 榊淳
子 斯波千秋 杉野美知代 鈴木克美 鈴木みつゑ 鈴木光子 鈴木理佐子 田中幸美 柘植康守
筒井信子 寺部和幸 戸田恵子 豊田彩水 豊田泰史 仲井美代子 永井勇貴 中神健一郎 中川
廣子 長坂保 中野米子 夏目政登 二宮早紀 二宮由利 丹羽政子 根本幸典 服部有宏 服部
きよ子 服部唯男 林美恵子 原聡美 伴豊子 伴裕子 伴満 彦坂和夫 深谷芳子 藤井富美子
古田満千子 牧野美恵子 間崎和彦 松井美行 三林美子 宮嶋茂 宮嶋文子 本告日出世 本告
宏紀 森田由利子 八木月子 安原祥子 柳澤保江 山口晴子 山本朗子 山本英毅 渡辺信江
渡辺のり子 渡会澄子 (株)イクモ (株)エクスラージ共田慎性 (株)サンカンパニー (株)鈴木ゴム商店
アイネット(株) 愛ポート '05 あかね不動産 曙マッサージ 朝日グリーンサービス アラキハ
ウジング イオン豊橋南店 一般社団法人ほいっふ おおいし眼科大石文恵 公益社団法人豊橋善
意銀行 社会福祉法人すこやか会 豊橋創造大専攻科 難病のこども支援東海ネットワーク ハートフル
原田車両設計(株) プラス設計 マックスパル東海 明生会館 NPO 法人昴 NPO 法人なごみ NPO 法人ユ
アウエルフェア 匿名希望の方 (敬称略)

「てのひら賛助会・賛助会員」入会のご案内

弊法人では1口1,000円の年会費を通じて、てのひらを応援してくださる賛助会員を募集
しています。会員のみなさまには年2回「てのひら通信」の発送やイベント案内のほか、
名刺の点字印刷代金を割引致します。あたたかなご支援を宜しくお願い致します。

入会金(初年度のみ)1,000円 年会費1口1,000円

※郵便口座へのお振込の場合、払込用紙をお送りさせていただきます。
当法人までご連絡いただくと幸いです。

お気軽にご相談ください

施設の利用を検討されている方や、福祉に関心のある方の見学を受付しております。また、利用者さんと一緒に日中の作業をお手伝いしてくださるボランティアさんも募集しています。短時間でも結構です。どうぞお気軽にご連絡ください。

陸オリジナル製品は、下記のお店へ是非どうぞ！

豊橋市庁舎地下売店(豊橋市今橋町)・☆ちゃいるどルーム☆やんちゃりか(豊橋市向山台町)・
coffeeメイとバク(豊橋市雲谷町)・豊橋市障害者福祉会館さくらピア(豊橋市東新町)・
明生会館(豊橋市東松山町)・カフェなごみ(豊橋市豊岡町)・曙マッサージ治療院(豊橋市弥生町)・
てまえみそ(浜松市中沢町)・砂場(豊橋市つつじが丘)・新城文化会館喫茶店いこい(新城市字下
川)・かまだ接骨院(豊川市開運通)・トータルビューティーサロンyamano(豊橋市富士見台)・
佐竹治療院(豊川市野口町)・いっぷく亭(豊川市西本町)・甘味茶屋 実の輪(豊橋市三ノ輪町)・
GALLERY & SHOP アンジェル(東京都杉並区)・伊勢屋商店(豊橋市東脇町)・孫太郎(豊橋
市前田南町)・せき健一郎事務所(豊橋市向山台町)・La・Mur II(豊橋市高師本郷町)
・誠すし(湖西市) (敬称略)

陸オリジナル製品の販売にご協力いただけるお店を探しています。宜しくお願いいたします！